



MEC FL59T FRÅNLUFTSVÄRMEPUMP

Frånluftsvärme är ett intressant alternativ till berg-, yttjord och sjövärme. En frånluftsvärmepump återvinner värmen ur ventilationsfrånluften.

MEC frånluftsvärmepumpar försörjer huset med både värme och varmvatten samt kan även användas som radonsug.

Värmepumparna är kompletta med cirkulationspump för värmesystemet samt expansionskärl och levereras med styrsystem för optimal värmeproduktion. Temperaturen i värmesystemet regleras automatiskt mot rådande inom- eller utomhustemperatur.

Frånluftsvärmepump **MEC FL59T** är ett smart uppvärmningsalternativ:

- Ingen borrhning eller grävning erfordras.
- Kyler den utgående ventilationsluften ända ner till -12°C.
- Miljövänlig.
- Ger minst tre ggr tillförd elenergi.
- Inomhus- / yttertemperaturstyrning - ger bättre komfort och värmeeekonomi.
- Är dimensionerad för lång livslängd.
- Enkelt handhavande.
- Optimal värme- och varmvattenproduktion.

INSTALLATION

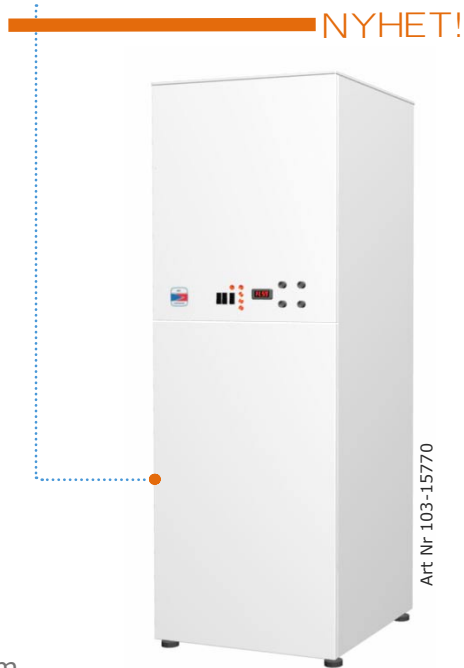
MEC FL59T frånluftsvärmepump kan installeras:

- Vid nybyggnad.
- Vid utbyte av tidigare frånluftsvärmepumpar.
- Vid utbyte av befintlig el-, olje-, eller vedpanna.
- Vid konvertering från direktverkande el till vattenburet system.
- Man kan också själv enkelt ordna med installation av ventilationsrör, frånluftsdon och eventuellt kompletterande tilluftsventiler.

Mecmaster Energi AB
Gripengränd 4
832 96 Frösön
Tel: 063- 13 21 40
Fax: 063- 10 40 25
www.mecmaster.se
info@mecmaster.se

Mecmaster Energi AB
Östra Långgatan 18
852 36 Sundsvall
Tel: 060- 15 41 10
Fax: 060- 15 41 12
www.mecmaster.se
info@mecmaster.se

Mecmaster Energi AB
Industiområdet
830 05 Järpen
Tel: 0647- 108 00
Fax: 0647- 61 12 63
www.mecmaster.se
info@mecmaster.se



TEKNIK FÖR
VÄRME OCH
KOMFORT

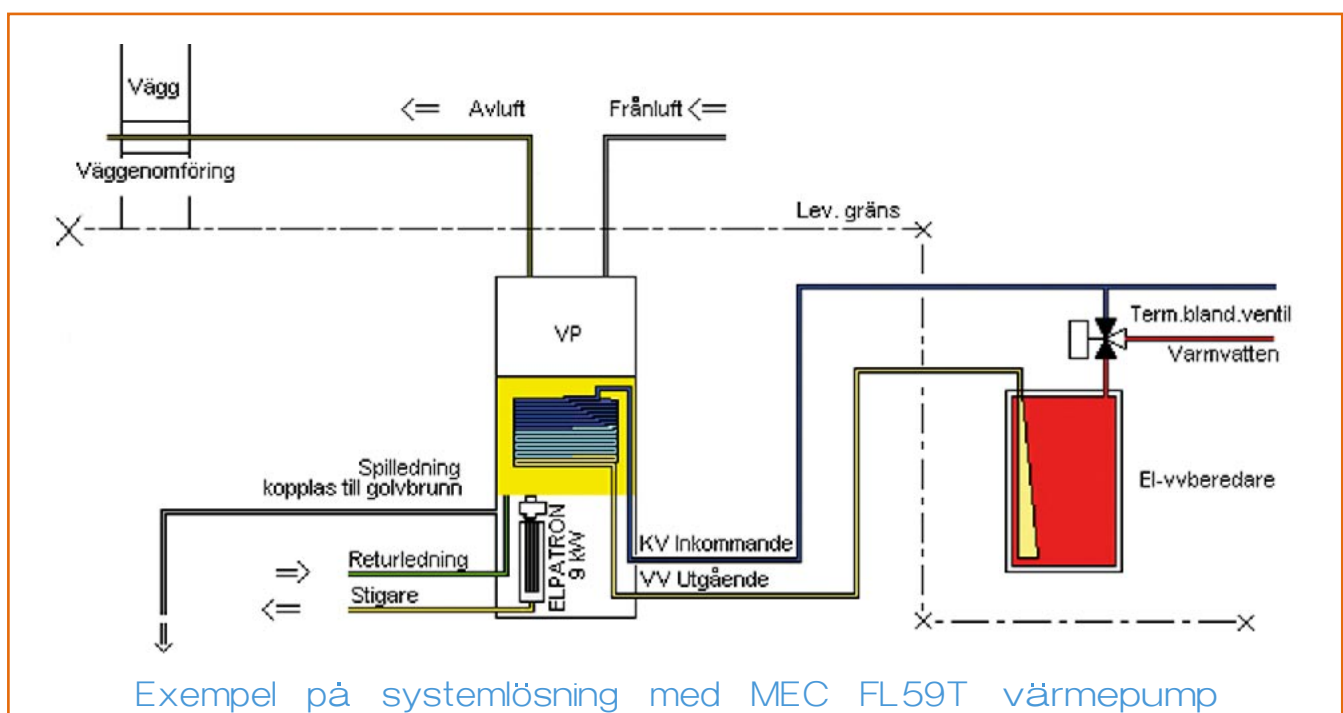
Energibesparande
och miljövänlig

TEKNIK FÖR VÄRME OCH KOMFORT

MEC FL59T FRÄNLUFTSVÄRMEPUMP

TEKNISKA DATA MEC FL59T:

Mått, bredd x djup x höjd (mm) :	600 x 620 x 1650 (1850 med rör)
Vikt:	160 kg
Avgiven värmeeffekt (+20/50°C, 50Hz):	4,5 kW
Kompressor, typ, spänning / maxström	Scroll, 3-fas 400V, 6,0A
Köldmedium, typ, mängd :	R134a, 1,2 kg
Fläkt, effekt, spänning, flöde :	75W, ~230V, 100 - 250 m ³ /h
Ventilationsanslutning:	Ø125mm
Cirkulationspump, effekt, spänning, flöde:	98W, ~230V, 0,7 - 0,9 m ³ /h
Röranslutning :	20 mm rör
Elpatron :	9 kW
Säkringsstorlek, inkl. pumpar :	16A trög
Upptagen eleffekt, kW ± 8%	1,3 kW
Akkumulatortank :	100 liter
Varmvattenslinga :	15m, 22mm Cu



Exempel på systemlösning med MEC FL59T värmepump